

Manuel d'installation et de configuration application “Jøtul Pellet Control”

“Jøtul Pellet Control”
Manual Version P01

FR - Manuel d'installation et de configuration

2



FR - Avant utilisation, lire attentivement le manuel général d'installation, d'utilisation, et d'entretien



Les manuels fournis avec le produit doivent être conservés pendant toute la durée de vie du produit.

1 CONNEXION AU BOÎTIER DE CONNEXION

L'utilisation de l'application "Jøtul Pellet Control" est très simple !

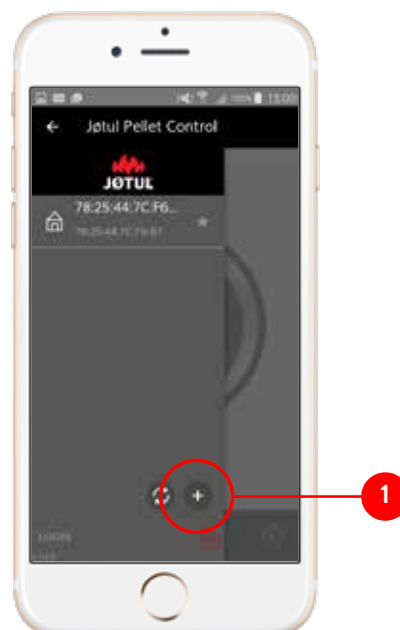
Il suffit de connecter le boîtier de connexion à votre poêle ou insert à granulés Jøtul, de programmer la liaison avec votre smartphone et le tour est joué !

Méthode de connexion :

- 1) Connectez-vous à l'App Store ou Google Play et téléchargez l'application "Jøtul Pellet Control".
- 2) Lancez l'application "Jøtul Pellet Control".
- 3) Lisez et acceptez les Conditions d'utilisation.

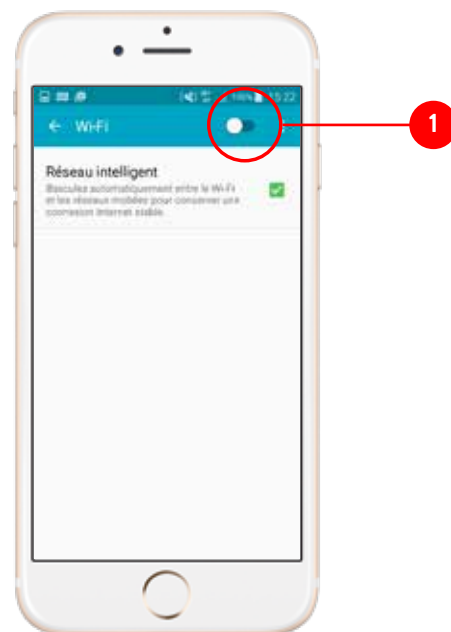
- 4) La procédure de configuration démarre automatiquement : suivez les indications pas à pas et commencez en connectant le boîtier de connexion à votre poêle ou insert Jøtul et au secteur. Appuyez sur «OK, j'ai connecté la CBox».

Si la procédure de configuration ne démarre pas automatiquement, appuyez sur Menu **1**.

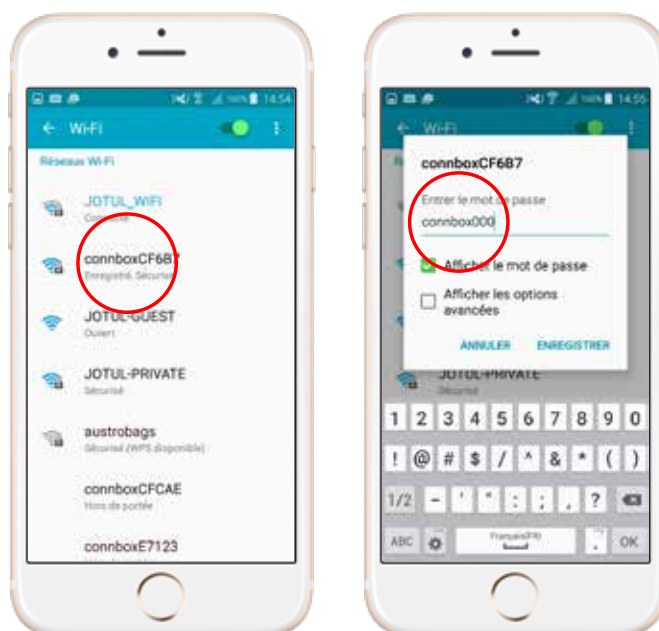


5) Ouvrez le menu des paramètres de votre smartphone et sélectionnez « Wi-Fi ».

Si nécessaire, activez le Wi-F **1**.



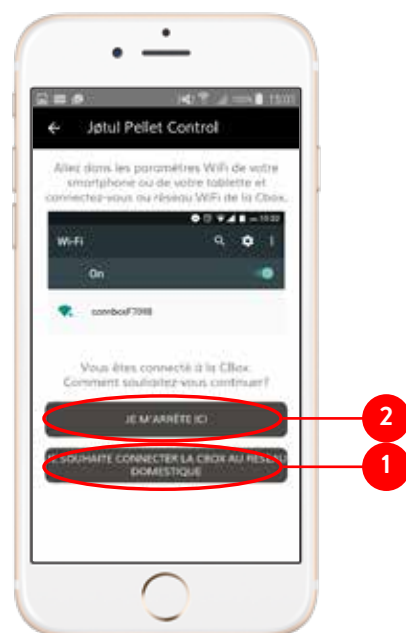
Parmi les réseaux disponibles, choisissez celui du boîtier de connexion (« connboxXXXXX ») et saisissez le mot de passe suivant : connbox000.



FRANCAIS

- 6) Ouvrez de nouveau l'application "Jøtul Pellet Control" : la procédure de configuration continuera automatiquement.

Pour connecter le boîtier de connexion au réseau domestique, appuyer sur le lien «je souhaite connecter la CBox au réseau domestique» **1**.



L'application "Jøtul Pellet Control" trouvera la boîtier de connexion et démarrera immédiatement la recherche des réseaux Wi-Fi auxquels il sera possible de connecter le dispositif.



Si l'application ne trouve aucun réseau :

- le boîtier de connexion se trouve dans une position où il n'y a pas de signal : déplacez-la légèrement et réessayez ;

ou

- - vous n'avez pas de connexion Wi-Fi : appuyez sur "Je m'arrête ici" **2** et utilisez votre smartphone comme télécommande de votre poêle !



- 7) Parmi les réseaux Wi-Fi trouvés, choisissez le réseau de votre habitation et saisissez le mot de passe associé pour réaliser la connexion.



Le boîtier de connexion est maintenant connecté au réseau Wi-Fi de votre habitation.

Après quelques secondes, le smartphone se reconnectera automatiquement à votre réseau Wi-Fi et votre poêle ou votre insert sera visible dans l'application.

Maintenant, vous pouvez utiliser votre smartphone en tant que télécommande de votre appareil !



2 CONNEXION DU BOÎTIER À INTERNET

En connectant le boîtier de connexion à Internet, vous pourrez interagir avec votre poêle ou votre insert quel que soit l'endroit où vous vous trouvez.

Le boîtier de connexion se connecte à Internet en exploitant la connectivité du réseau Wi-Fi de votre habitation.

- 1) Pour connecter le boîtier de connexion à Internet, il est avant tout nécessaire de créer un Compte.

Lancez l'application "Jøtul Pellet Control", appuyez sur Menu, puis appuyez sur «Login».

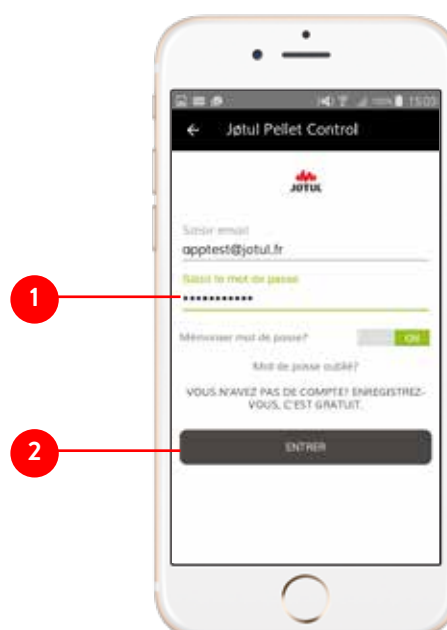


- 2) Appuyez sur « Vous n'avez pas de compte ? Enregistrez-vous ».

Saisissez une adresse e-mail valable et choisissez un mot de passe **1**.

Appuyez sur «Entrer» **2**.

Vous recevrez à l'adresse que vous nous avez indiquée, un mail contenant un lien. Cliquez sur ce lien pour confirmer votre inscription. Si vous n'avez pas complété votre inscription, vous ne pourrez pas commander les fonctions de votre poêle via Internet.



FRANCAIS

Une fois que vous avez créé votre compte, le nom d'utilisateur (correspondant à votre adresse e-mail) sera visible en bas à gauche de l'écran.



3) Choisissez votre poêle dans la liste proposée.

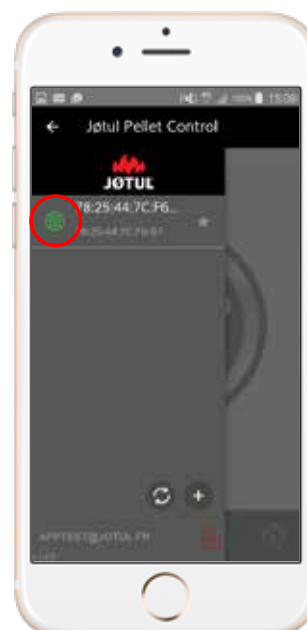
Dans la page-écran principale, appuyez sur Paramètres, puis activez la fonction «Connecter à Internet».

Confirmez en appuyant sur «Oui».

Entrez alors le numéro de série de votre appareil (LT + 21 chiffres), situé à l'arrière du réservoir à granulés sur l'étiquette CE.



4) Votre poêle ou votre insert est maintenant connecté à Internet comme indiqué par l'icône mise en évidence.



Manual Version P01
September 2020

Jøtul ist ständig bemüht, seine Produkte zu verbessern. Daher wird das Recht auf Änderung der Spezifikation, Farben und Ausstattung ohne vorherige Ankündigung vorbehalten.

Pour toute question relative à ce dispositif, veuillez adresser votre demande par e-mail à :
jotulpelletcontrol@jotul.fr



Jøtul France
3, chemin du Jubin
69574 DARDILLY
www.jotul.com/fr